

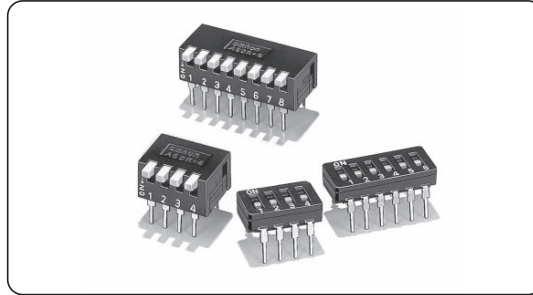
# A6D/A6DR

密封型拨动开关

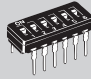
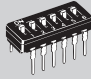
## 防尘结构（内部密封）的高性能拨动开关

- 相当于密封构造IP64(IEC-60529)防止焊剂浸入，即使在尘埃较多或有水的地方使用也能确保高接触可靠性。
- 切换平滑，轻快的操作触感。
- 接点部分为镀金双接点，通过动作的自清洁构造，确保了高可靠性。

符合RoHS



### ■种类

极数	类型(接杆颜色)		平型(橙)	凸型(橙)	琴键型(橙)	
	固定杆装	包装单位			个装箱	包装单位
2	73		A6D-2100	A6D-2103	100	A6DR-2100
3	54		A6D-3100	A6D-3103	—	—
4	43		A6D-4100	A6D-4103	50	A6DR-4100
5	35		A6D-5100	A6D-5103	—	—
6	30		A6D-6100	A6D-6103	50	A6DR-6100
7	26		A6D-7100	A6D-7103	—	—
8	23		A6D-8100	A6D-8103	50	A6DR-8100
9	20		A6D-9100	A6D-9103	—	—
10	19		A6D-0100	A6D-0103	50	A6DR-0100

注1. 订购数量必须为包装单位的整数倍。  
注2. 希望有特殊的标注或标记，请向本公司销售人员申请。

### ■额定值/性能

额定值	DC30V 30mA, DC3.5V 10 $\mu$ A (最小电流)	
使用环境温度	-20~+70°C 60%RH以下 (无结冰、无凝露)	
使用环境湿度	35~95%RH (+5~+35°C)	
绝缘电阻	100M $\Omega$ 以上 (DC250V)	
接触电阻	100m $\Omega$ 以下 (初始值)	
耐电压	端子间 AC500V 1min	
振动	误动作	10~55Hz 双振幅1.5mm
冲击	误动作	300m/s <sup>2</sup> 以上
寿命	电气	2,000次以上
操作力	0.29N~4.9N	
重量	平型/凸型: 0.28g(2极) 0.45g(4极) 0.65g(6极) 0.80g(8极) 1.0g(10极) 琴键型: 0.53g(2极) 0.80g(4极) 1.20g(6极) 1.70g(8极) 2.20g(10极)	

OMRON

A-247

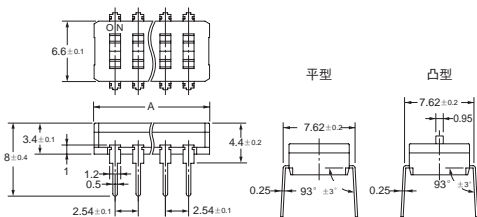
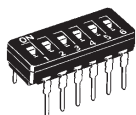
# A6D/A6DR

密封型拨动开关

## ■外形尺寸 (单位: mm)

### ●平型

A6D-□100



极数	型号		尺寸A ±0.2
	平型	凸型	
2	A6D-2100	A6D-2103	7.1
3	A6D-3100	A6D-3103	9.7
4	A6D-4100	A6D-4103	12.2
5	A6D-5100	A6D-5103	14.7
6	A6D-6100	A6D-6103	17.3
7	A6D-7100	A6D-7103	19.8
8	A6D-8100	A6D-8103	22.4
9	A6D-9100	A6D-9103	24.9
10	A6D-0100	A6D-0103	27.4

### ●凸型

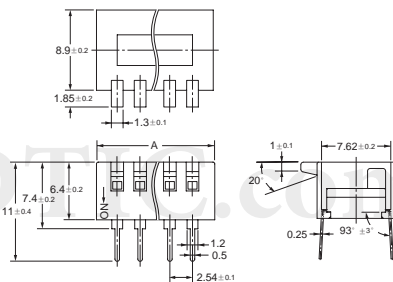
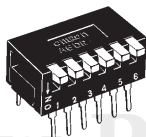
A6D-□103



A  
6  
D  
/  
A  
6  
D  
R

### ●琴键型

A6DR-□100



极数	型号	尺寸A±0.2
2	A6DR-2100	7.1
4	A6DR-4100	12.2
6	A6DR-6100	17.3
8	A6DR-8100	22.4
10	A6DR-0100	27.4

注: 上述的各种极型外型尺寸, 没有指定部分的公差为±0.4mm。

## ■内部接线/印刷基板加工尺寸 (单位: mm)

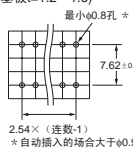
内部接线图(TOP VIEW)



印刷基板端子孔加工尺寸实例

(TOP VIEW)

(单面基板t=1.2~1.6)



## ■请正确使用

★「共通注意事项」请参考相关页。