

G3DZ

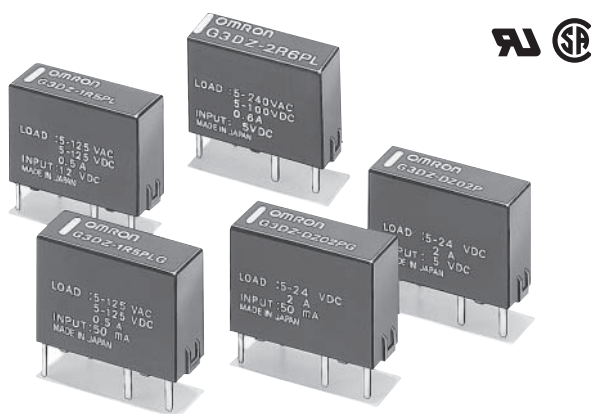
功率MOS FET继电器

与G6D同一形状 AC/DC两用、DC专用的系列化

- 输出间开路时漏电流10 μ A以下
- 输入输出间耐电压AC2,500V
- 备有输入电阻型和无输入电阻型
- 内置过电压吸收回路
- AC全波整流负载·半波整流负载可以开闭

符合RoHS

⚠ 「共通注意事项」请参考相关页



■型号标准

G3DZ-□□□□□

① ② ③ ④ ⑤

①负载电压

1 : 负载电压AC125V
2 : 负载电压AC240V
DZ: 负载电压DC24V

②负载电流

R5: 负载电流0.5A
R6: 负载电流0.6A
02: 负载电流2A

③端子形状

P: 印刷基板用端子
④零交叉功能 (仅符合AC/DC共用型)
L: 无零交叉功能

⑤输入电阻

无标记: 有输入电阻
G : 无输入电阻

■种类

●输入电阻型

绝缘方式	零交叉功能	动作指示灯	输出的适用负载	输入的额定电压	型号	最小包装单位
光电·霍尔·耦合器	无	无	0.6A AC5~240V DC5~100V	DC5V	G3DZ-2R6PL	25个
				DC12V		
				DC24V		
			0.5A AC5~100V DC5~100V	DC5V	G3DZ-1R5PL	
				DC12V		
				DC24V		
			2.0A DC5~24V	DC5V	G3DZ-DZ02P	
				DC12V		
				DC24V		

注. 有关国际规格认证品, 请参见相关页。

●无输入电阻型

绝缘方式	零交叉功能	动作指示灯	输出的适用负载	输入电流的最大值	型号	最小包装单位
光电·霍尔·耦合器	无	无	0.5A AC3~125V DC3~125V	DC50mA	G3DZ-1R5PLG	25个
			2.0A DC3~26.4V		G3DZ-DZ02PG	

●接线插座

继电器型号	适用插座
G3DZ-□	P6D-04P

G3DZ

■ 额定值

● 输入电阻型

项目 型号	输入				输出				
	额定电压	使用电压	阻抗	电压等级		额定负载电压	负载电压范围	负载电流*	接通电流
				动作电压	复位电压				
G3DZ-2R6PL	DC5V	DC4~6V	830Ω±20%	DC4V以下	DC1V以上	AC5~240V DC5~100V	AC3~264V DC3~125V	AC100μ~0.6A DC10μ~0.6A	6A(10ms)
	DC12V	DC9.6~14.4V	2kΩ±20%	DC9.6V以下					
	DC24V	DC19.2~28.8V	4kΩ±20%	DC19.2V以下					
G3DZ-1R5PL	DC5V	DC4~6V	750Ω±20%	DC4V以下		AC5~100V DC5~100V	AC3~125V DC3~125V	AC100μ~0.5A DC10μ~0.5A	5A(10ms)
	DC12V	DC9.6~14.4V	2kΩ±20%	DC9.6V以下					
	DC24V	DC19.2~28.8V	4kΩ±20%	DC19.2V以下					
G3DZ-DZ02P	DC5V	DC4~6V	750Ω±20%	DC4V以下		DC5~24V	DC3~26.4V	DC10μ~2.0A	20A(10ms)
	DC12V	DC9.6~14.4V	2kΩ±20%	DC9.6V以下					
	DC24V	DC19.2~28.8V	4kΩ±20%	DC19.2V以下					

* 输入时适用的负载电流随周围环境变化。详情请参考数据[负载电流-周围温度额定值]

● 无输入电阻型

项目	记号	G3DZ-1R5PLG	G3DZ-DZ02PG
输入	输入电流的最大值	50mA以下	
	额定电流	6.25mA (推荐值)	
	动作电流	4mA以下	
	复位电流	0.6mA以下	
	输入逆向电压	3V	
	顺向电压	1.4V(TYP)	
输出	负载电压范围	AC3~125V DC3~125V	DC3~26.4V
	负载电流	100μ~0.5A	100μ~2.0A
	接通电流能量	5A(10ms)	20A(10ms)

■ 性能 (25℃时)

项目	型号	G3DZ-2R6PL	G3DZ-1R5PL	G3DZ-1R5PLG	G3DZ-DZ02P	G3DZ-DZ02PG
动作时间 *		6ms以下				
复位时间 *		10ms以下				
输出导通电阻 *		2.4Ω以下	3.0Ω以下		0.15Ω以下	
开路时漏电流		10μA以下 (DC125V)			10μA以下 (DC26.4V)	
绝缘电阻		100MΩ以上 (DC500V兆欧表)				
耐压		输出输入之间 AC2,500V 50/60Hz 1min				
振动		10~55~10Hz 单振幅0.75mm (双振幅1.5mm)				
冲击		1,000m/s ²				
保管温度		-30~+100℃ (无结冰、无凝露)				
使用环境温度		-30~+85℃ (无结冰、无凝露)				
使用环境湿度		45~85%RH				
重量		约3.1g	约2.8g	约2.4g	约2.6g	约2.4g

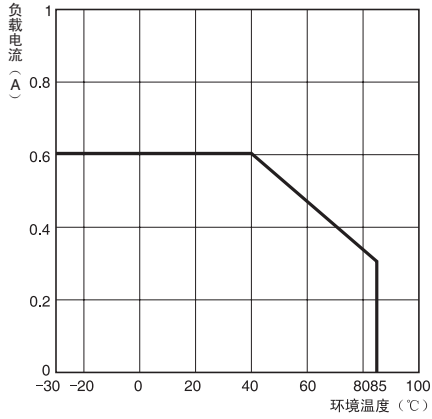
* 测量条件: G3DZ-2R6PL/-1R5PL/-DZ02P型、输入额定电压施加时的值
G3DZ-1R5PLG/-DZ02PG型、输入6.25mA通过时的值

G3DZ

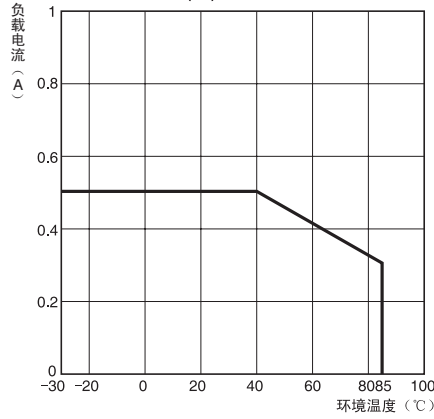
■参考数据

●负载电流-周围温度额定值

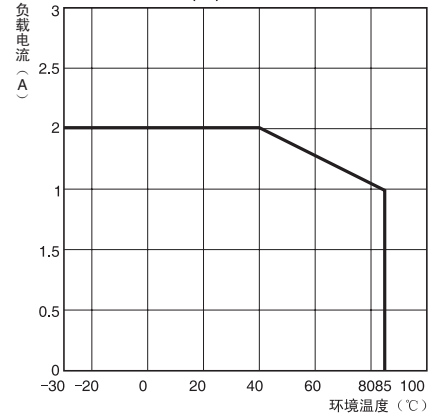
G3DZ-2R6PL



G3DZ-1R5PL(G)

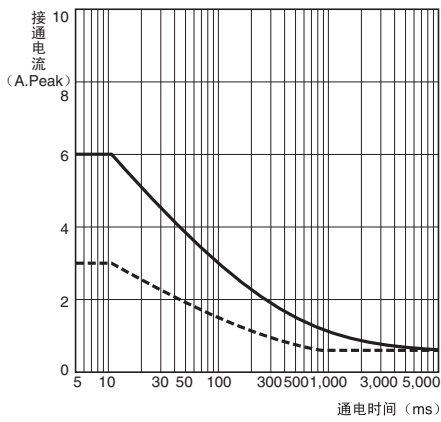


G3DZ-DZ02P(G)

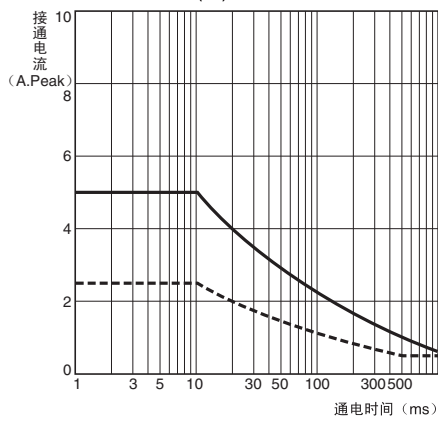


●接通电流 不重复(重复时请保持在虚线的浪涌电流耐量以下)

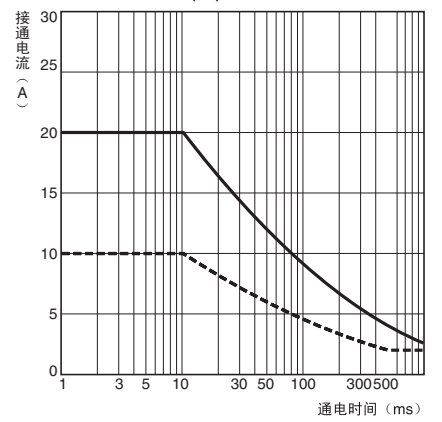
G3DZ-2R6PL



G3DZ-1R5PL(G)

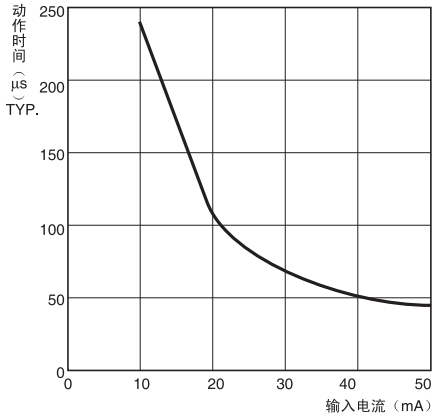


G3DZ-DZ02P(G)

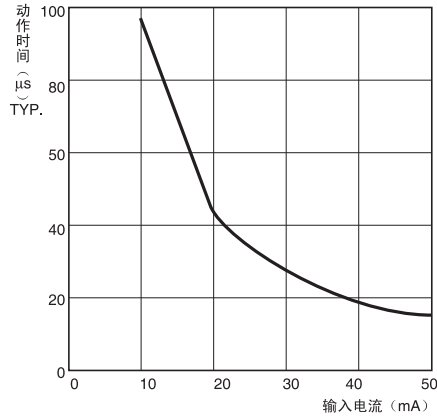


●输入电流-动作时间特性

G3DZ-1R5PLG

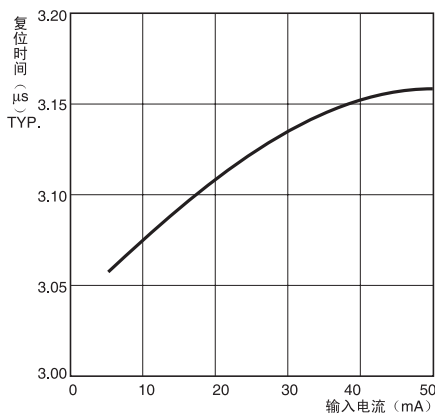


G3DZ-DZ02PG

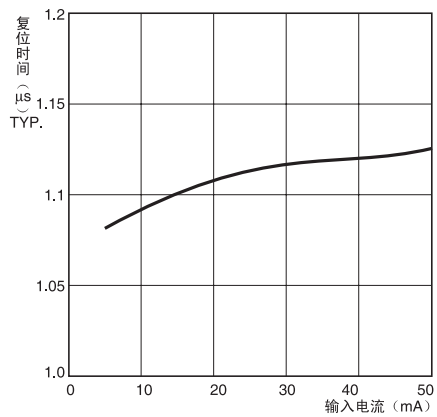


●输入电流-复位时间特性

G3DZ-1R5PLG



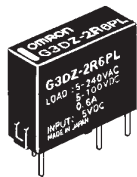
G3DZ-DZ02PG



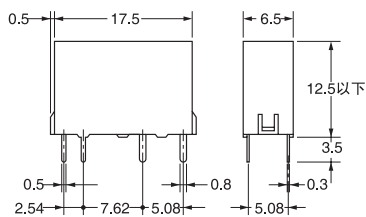
G3DZ

■外形尺寸

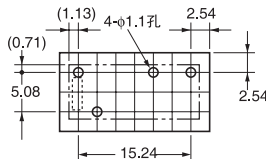
G3DZ-2R6PL
G3DZ-1R5PL(G)
G3DZ-DZ02P(G)



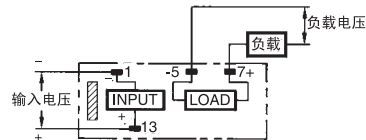
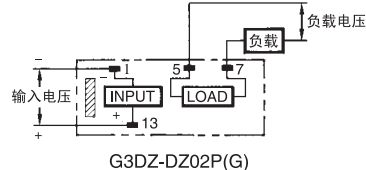
上图为G3DZ-2R6PL



印刷基板加工尺寸
(BOTTOM VIEW)
尺寸公差为±0.1mm



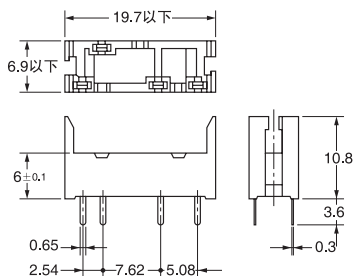
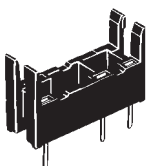
端子配置/内部连接图
(BOTTOM VIEW)
G3DZ-2R6PL/-1R5PL(G)



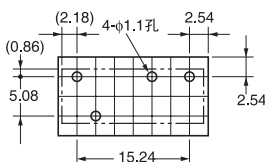
注: [] 表示为商品方向指示标志。

■插座 使用插座P6D-04P

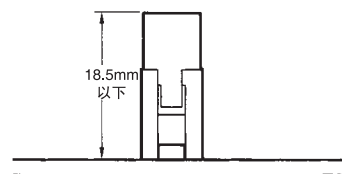
P6D-04P



印刷基板加工尺寸
(BOTTOM VIEW)
尺寸公差为±0.1mm



关于插座高度



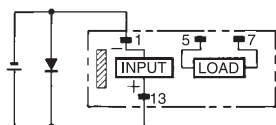
■请正确使用

●「共通注意事项」请参考相关页。

正确的使用方法

●关于逆方向的电压

• 在输入端子的反方向浪涌电压有变化的场合，同输入端子反向并列插入二极管，请不要施加3V以上的反向电压。

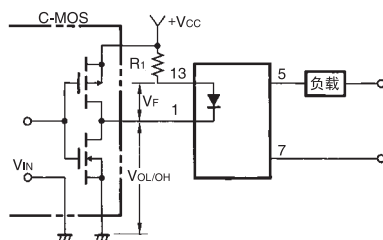


●关于端子

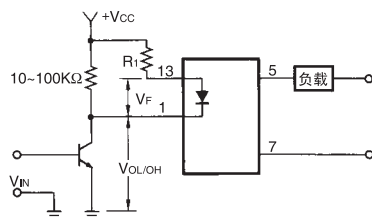
• 端子的材料使用高导热导体，焊接时自动或手动焊接请在260℃在10秒以内。按插件在组合按插入端子时容易造成弯曲。请务必垂直插入。

●代表继电器驱动电路实例

<C-MOS的场合>



<晶体管的场合>



●输入电阻求得方法

$$R1 = \frac{V_{CC} - V_{OL} - V_F(ON)}{4 \sim 50 \text{mA}}$$