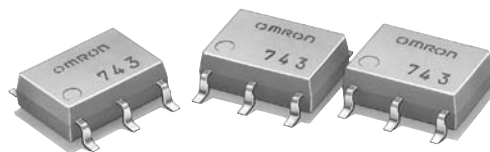


# G3VM-351H MOS FET继电器

MOS FET 和红外发光二极管进行光结合的高度为 2.1mm 的薄小平型小外形封装 MOS FET 继电器

- 更新 G3VM-S3 系列。
- 连续负载电流 110mA。
- 输入输出间耐压 1500Vrms。



**NEW**

⚠ 请参照第 6 页的“通用注意事项”。

※标记内容与实际商品有所不同。

## ■用途示例

- 宽带
- 数据记录仪
- 计测仪器
- 娱乐器械

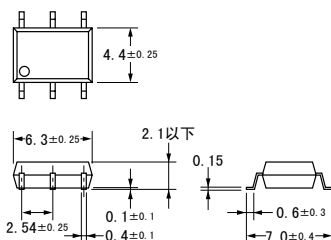
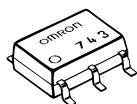
## ■种类

接点结构	端子种类	负载电压	型号	最小包装单位	
				固定杆装数量	编带包装数量
1a	表面安装端子	AC350V峰值	G3VM-351H	75	—
			G3VM-351H(TR)	—	2,500

## ■尺寸

(单位: mm)

### G3VM-351H



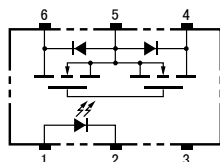
※标记内容与实际商品有所不同。

CAD 文件 G3VM\_09

质量: 0.13g

## ■端子布置/内部接线图 (俯视图)

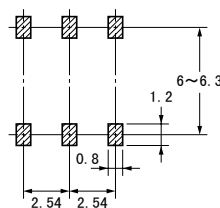
### G3VM-351H



## ■安装衬垫尺寸 (推荐值) (俯视图)

(单位: mm)

### G3VM-351H



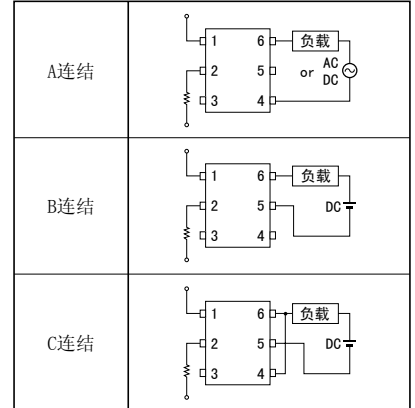
# G3VM-351H

## ■绝对最大额定 (Ta = 25°C)

项目		符号	额定	单位	条件
输入侧	LED正向电流	I <sub>F</sub>	50	mA	
	反复峰值LED正向电流	I <sub>FP</sub>	1	A	100 μs脉冲、100pps
	直流正向电流降低比率	ΔI <sub>F</sub> /°C	-0.5	mA/°C	Ta ≥ 25°C
	LED反向电流	V <sub>R</sub>	5	V	
	粘合部位温度	T <sub>J</sub>	125	°C	
输出耐压		V <sub>OFF</sub>	350	V	
输出侧	连续负载电流	A连结	110	mA	Ta ≥ 25°C
		B连结	110		
		C连结	220		
	导通电流降低比率	A连结	-1.1	mA/°C	
		B连结	-1.1		
C连结		-2.2			
粘合部位温度	T <sub>J</sub>	125	°C		
输入输出间耐压 (注1)		V <sub>I-O</sub>	1500	V <sub>rms</sub>	AC持续1分钟
使用环境温度		Ta	-40 ~ +85	°C	不结冰或冷凝
贮藏温度		T <sub>stg</sub>	-55 ~ +125	°C	不结冰或冷凝
焊接温度条件		—	260	°C	10s

(注1)：测量输入输出间的耐压时，分别对 LED 针脚、受光侧针脚统一地施加电压。

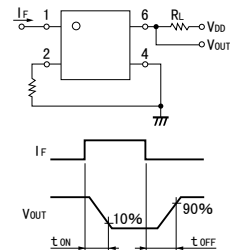
### 连结示例



## ■电气性能 (Ta = 25°C)

项目		符号	最小	标准	最大	单位	条件	
输入侧	LED正向电压	V <sub>F</sub>	1.0	1.15	1.3	V	I <sub>F</sub> = 10mA	
	反向电流	I <sub>R</sub>	—	—	10	μA	V <sub>R</sub> = 5V	
	端子间电容	C <sub>T</sub>	—	30	—	pF	V = 0, f = 1MHz	
	触发LED正向电流	I <sub>FT</sub>	—	1	3	mA	I <sub>O</sub> = 110mA	
输出侧	最大输出导通电阻	A连结	R <sub>ON</sub>	—	25	35	Ω	I <sub>F</sub> = 5mA, I <sub>O</sub> = 110mA, t < 1s
				—	35	50	Ω	I <sub>F</sub> = 5mA, I <sub>O</sub> = 110mA
				—	28	40	Ω	I <sub>F</sub> = 5mA, I <sub>O</sub> = 110mA
	开路时漏电流	C连结	R <sub>ON</sub>	—	14	20	Ω	I <sub>F</sub> = 5mA, I <sub>O</sub> = 220mA
I <sub>LEAK</sub>				—	—	1.0	μA	V <sub>OFF</sub> = 350V
输入输出间电容		C <sub>I-O</sub>	—	0.8	—	pF	f = 1MHz, V <sub>S</sub> = 0V	
输入输出间电容绝缘电阻		R <sub>I-O</sub>	1000	—	—	MΩ	V <sub>I-O</sub> = 500VDC, RoH ≤ 60%	
动作时间		t <sub>ON</sub>	—	0.3	1.0	ms	I <sub>F</sub> = 5mA, R <sub>L</sub> = 200Ω, V <sub>DD</sub> = 20V (注2)	
回复时间		t <sub>OFF</sub>	—	0.1	1.0	ms	V <sub>DD</sub> = 20V (注2)	

(注2)：动作·回复时间



## ■推荐动作条件

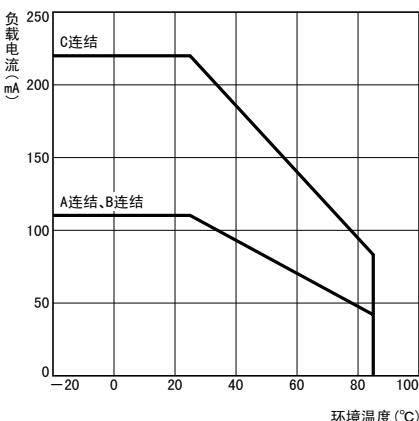
为了保证继电器的正确动作和回复，请在以下条件下使用。

项目	符号	最小	标准	最大	单位
输出耐压	V <sub>DD</sub>	—	—	280	V
动作LED正向电流	I <sub>F</sub>	5	10	25	mA
连续负载电流	I <sub>O</sub>	—	—	100	mA
动作温度	Ta	-20	—	65	°C

## ■参考数据

负载电流—环境温度

### G3VM-351H



## ■请正确使用

• 通用注意事项请参照第 6 页。