

G3VM-352C/F

MOS FET继电器

新增负载电压350V系列 新推出2输出型

- 更新G3VM-W系列。
- 连接负载电流120mA。
- 输入输出间耐压2500Vrms。



符合RoHS

※标记内容与实际商品有所不同。

■用途示例

- 计测设备
- 安全设备
- 娱乐设备

■种类

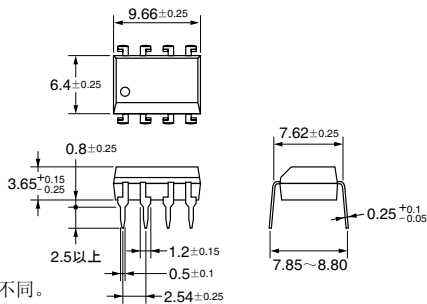
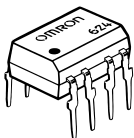
接点构成	端子种类	负载电压（最大）*	型号	最小包装单位	
				每杆装数量	每卷装数量
2a	印刷电路板用端子	350V	G3VM-352C	50	—
	表面安装端子		G3VM-352F		
				G3VM-352F(TR)	—

*负载电压（最大）：表示AC峰值、DC。

■尺寸

（单位:mm）

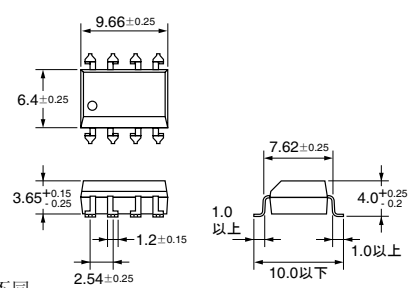
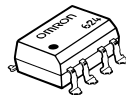
G3VM-352C



※标记内容与实际商品有所不同。

重量:0.54g

G3VM-352F

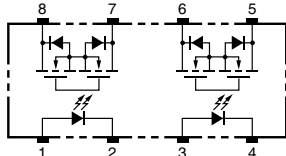


※标记内容与实际商品有所不同。

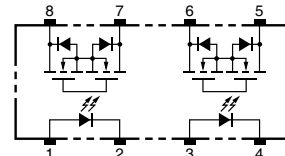
重量:0.54g

■端子布置/内部接线图（俯视图）

G3VM-352C



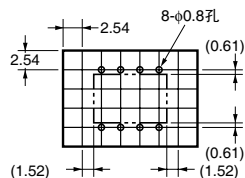
G3VM-352F



■印刷电路板加工尺寸（仰视图）

（单位:mm）

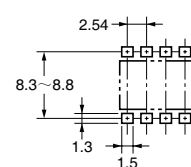
G3VM-352C



■实际焊盘尺寸（推荐值）（俯视图）

（单位:mm）

G3VM-352F



G3VM-352C/F

MOS FET继电器

■绝对最大额定 (Ta=25°C)

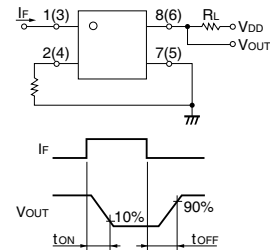
项目	符号	额定	单位	条件	
输入侧	LED正向电流	IF	50	mA	
	重复峰值LED正向电流	IFP	1	A	100ms脉冲、100pps
	直流正向电流降低比率	ΔIF/°C	-0.5	mA/°C	Ta ≥ 25°C
	LED反向电流	VR	5	V	
	粘合部位温度	TJ	125	°C	
输出侧	输出耐压	V _{OFF}	350	V	
	连续负载电流	Io	120	mA	
	导通电流降低比率	ΔIo/°C	-1.2	mA/°C	Ta ≥ 25°C
	粘合部位温度	TJ	125	°C	
输入输出间耐压(注1)	V _{I-O}	2500	V _{rms}	AC持续1分钟	
使用环境温度	Ta	-40~+85	°C	不结冰、凝露	
贮藏温度	T _{stg}	-55~+125	°C	不结冰、凝露	
焊接温度条件	—	260	°C	10s	

(注1)：测量输入输出间的耐压时，分别对LED针脚、受光侧针脚统一地施加电压。

■电气性能 (Ta=25°C)

项目	符号	最小	标准	最大	单位	条件	
输入侧	LED正向电压	V _F	1.0	1.15	1.3	V	IF=10mA
	反向电流	I _R	—	—	10	μA	VR=5V
	端子间电容	C _T	—	30	—	pF	V=0、f=1MHz
	触发LED反向电压	IFT	—	1	3	mA	Io=120mA
输出侧	最大输出导通电阻	RON	—	25	35	Ω	IF=5mA、Io=120mA、t<1s
		—	—	35	50	Ω	IF=5mA、Io=120mA
开路时漏电流	I _{LEAK}	—	—	1.0	μA	V _{OFF} =350V	
输入输出间电容	C _{I-O}	—	0.8	—	pF	f=1MHz、Vs=0V	
输入输出间电容绝缘电阻	R _{I-O}	1000	—	—	MΩ	V _{I-O} =500VDC、RoH ≤ 60%	
动作时间	t _{ON}	—	0.3	1.0	ms	IF=5mA、RL=200Ω、V _{DD} =20V (注2)	
回复时间	t _{OFF}	—	0.1	1.0	ms		

(注2)：动作 回复时间



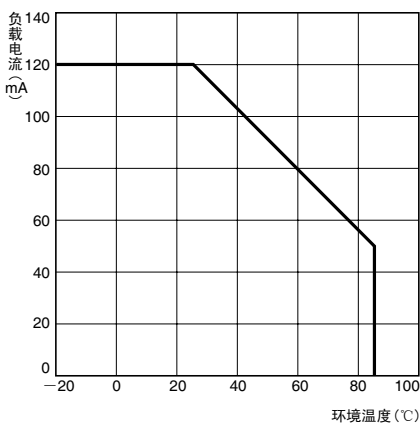
■推荐动作条件

为了保证继电器的正确动作和回复，请在以下条件下使用。

项目	符号	最小	标准	最大	单位
输出耐压	V _{DD}	—	—	280	V
动作LED正向电流	IF	5	7.5	25	mA
连续负载电流	Io	—	—	100	mA
动作温度	Ta	-20	—	65	°C

■参考数据

负载电流—环境温度
G3VM-352C/F



G3VM-352C/F