

G3VM-402J MOS FET继电器

最适合应用于模拟信号开关的 MOS FET 继电器
负载电压 400V 系列产品也得到了充实

- 负载电压 400V 系列中追加了二通道产品，SOP8 脚。
- 连续负载电流 120mA。
- 输入输出间耐压 1500Vrms。



NEW

⚠ 请参照第 6 页的“通用注意事项”。

※标记内容与实际商品有所不同。

■用途示例

- 宽带
- 计测仪器
- 数据记录仪
- 娱乐器械

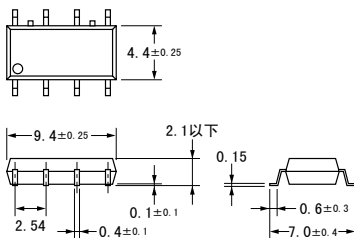
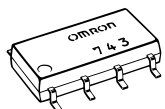
■种类

接点结构	端子种类	负载电压	型号	最小包装单位	
				固定杆装数量	编带包装数量
2a	表面安装端子	AC400V峰值	G3VM-402J	50	—
			G3VM-402J(TR)	—	2,500

■尺寸

(单位: mm)

G3VM-402J



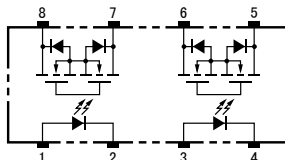
※标记内容与实际商品有所不同。

CAD 文件 G3VM_11

质量: 0.2g

■端子布置/内部接线图 (俯视图)

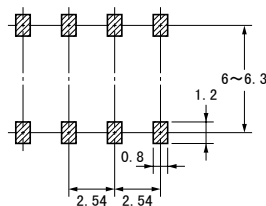
G3VM-402J



■安装衬垫尺寸 (推荐值) (俯视图)

(单位: mm)

G3VM-402J



G3VM-402J

■绝对最大额定 (Ta = 25°C)

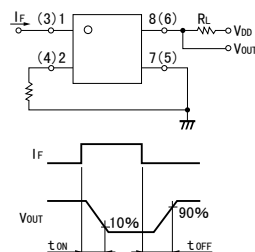
项目	符号	额定	单位	条件
输入侧	LED正向电流	IF	50	mA
	反复峰值LED正向电流	IFP	1	A
	直流正向电流降低比率	ΔIF/°C	-0.5	mA/°C
	LED反向电流	VR	5	V
	粘合部位温度	TJ	125	°C
输出侧	输出耐压	VOFF	400	V
	连续负载电流	IO	120	mA
	导通电流降低比率	ΔIOs/°C	-1.2	mA/°C
输入输出间耐压 (注1)	VI-o	1500	Vrms	AC持续1分钟
使用环境温度	Ta	-40~+85	°C	不结冰或冷凝
贮藏温度	Tstg	-55~+125	°C	不结冰或冷凝
焊接温度条件	—	260	°C	10s

(注1)：测量输入输出间的耐压时，分别对 LED 针脚、受光侧针脚统一地施加电压。

■电气性能 (Ta = 25°C)

项目	符号	最小	标准	最大	单位	条件
输入侧	LED正向电压	VF	1.0	1.15	1.3	V
	反向电流	IR	—	—	10	μA
	端子间电容	CT	—	30	—	pF
	触发LED正向电流	IFT	—	1	3	mA
输出侧	最大输出导通电阻	RON	—	17	35	Ω
	开路时漏电流	I _{LEAK}	—	—	1.0	μA
输入输出间电容	CI-o	—	0.8	—	pF	f = 1MHz、Vs = 0V
输入输出间电容绝缘电阻	RI-o	1000	—	—	MΩ	VI-o = 500VDC、RoH ≤ 60%
动作时间	t _{ON}	—	0.3	1	ms	IF = 10mA、RL = 200Ω、VDD = 20V (注2)
回复时间	t _{OFF}	—	0.1	1	ms	

(注2)：动作・回复时间



■推荐动作条件

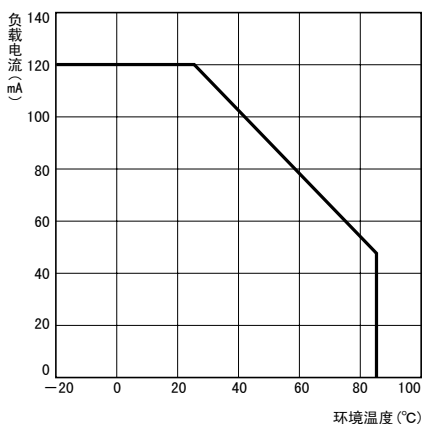
为了保证继电器的正确动作和回复，请在以下条件下使用。

项目	符号	最小	标准	最大	单位
输出耐压	VDD	—	—	320	V
动作LED正向电流	IF	5	7.5	25	mA
连续负载电流	IO	—	—	120	mA
动作温度	Ta	-20	—	65	°C

■参考数据

负载电流 - 环境温度

G3VM-402J



■请正确使用

• 通用注意事项请参照第 6 页。