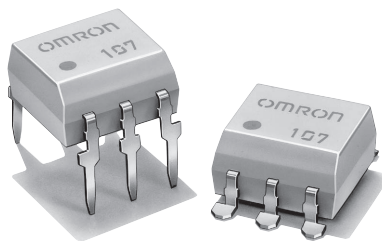


# G3VM-61BR/ER

MOS FET继电器

最适合应用于模拟信号开关的高电容  
(2.5A) 新型MOS FET继电器

- 可适用于微小模拟信号的开关。
- 低导通电阻 (0.1Ω最大)。
- 连续负载电流2.5A。



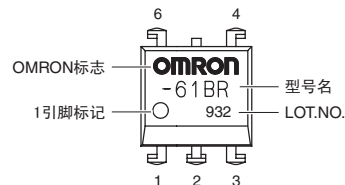
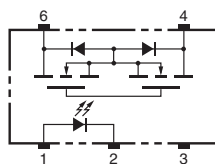
※标记内容与实际商品有所不同。

符合RoHS

## ■用途示例

- 计测仪器
- 安全系统

## ■端子配置/内部接线图



注. 产品的型号中没有标明“G3VM”。

## ■种类

形状	接点结构	端子种类	负载电压 (最大) *	型号	最小包装单位	
					每杆装数量	每卷装数量
DIP6	1a	印刷基板用端子	60V	G3VM-61BR	50	—
		表面安装端子		G3VM-61ER		
				G3VM-61ER(TR)	—	1,500

\* 负载电压 (最大): 表示峰值AC、DC。

## ■绝对最大额定 (Ta = 25°C)

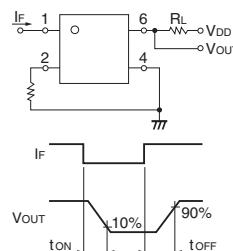
项目		符号	额定	单位	条件
输入侧	LED正向电流	I <sub>F</sub>	30	mA	
	直流正向电流降低比率	ΔI <sub>F</sub> /°C	-0.3	mA/°C	Ta ≥ 25°C
	LED反向电流	V <sub>R</sub>	5	V	
	粘合部位温度	T <sub>J</sub>	125	°C	
输出侧	负载电压 (峰值AC/DC)	V <sub>OFF</sub>	60	V	
	连续负载电流 (峰值AC/DC)	I <sub>O</sub>	2500	mA	
	导通电流降低比率	ΔI <sub>O</sub> /°C	-22	mA/°C	Ta ≥ 40°C
	粘合部位温度	T <sub>J</sub>	125	°C	
输入输出间耐压 (注1)		V <sub>I-O</sub>	2500	V <sub>rms</sub>	AC持续1分钟
使用环境温度		T <sub>a</sub>	-20~+85	°C	无结冰、无凝露
贮藏温度		T <sub>stg</sub>	-40~+125	°C	无结冰、无凝露
焊接温度条件		—	260	°C	10s

(注1): 测量输入输出间的耐压时, 分别对LED针脚、受光侧针脚统一地施加电压。

## ■电气性能 (Ta = 25°C)

项目		符号	最小	标准	最大	单位	条件
输入侧	LED正向电压	V <sub>F</sub>	1.18	1.33	1.48	V	I <sub>F</sub> =10mA
	反向电流	I <sub>R</sub>	—	—	10	μA	V <sub>R</sub> =5V
	端子间电容	C <sub>T</sub>	—	70	—	pF	V=0、f=1MHz
	触发LED反向电压	I <sub>FT</sub>	—	1.0	3	mA	I <sub>O</sub> =1A
输出侧	最大输出导通电阻	—	—	0.065	0.1	Ω	I <sub>F</sub> =10mA、I <sub>O</sub> =2A、t=10ms
	开路时漏电流	I <sub>LEAK</sub>	—	1.0	10	nA	V <sub>OFF</sub> =60V
输入输出间电容		C <sub>I-O</sub>	—	0.8	—	pF	f=1MHz、V <sub>S</sub> =0V
输入输出间电容绝缘电阻		R <sub>I-O</sub>	1000	—	—	MΩ	V <sub>I-O</sub> =500VDC RoH ≤ 60%
动作时间		t <sub>ON</sub>	—	1.0	1.5	ms	I <sub>F</sub> =10mA、R <sub>L</sub> =200Ω、V <sub>DD</sub> =20V (注2)
回复时间		t <sub>OFF</sub>	—	0.2	0.4	ms	

(注2): 动作·复位时间



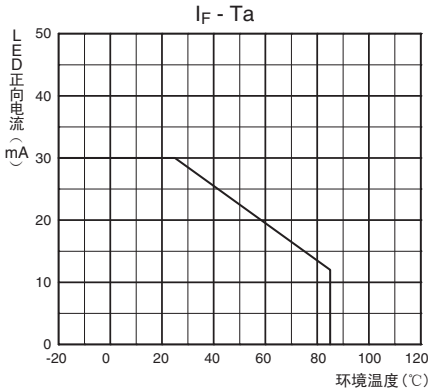
## ■推荐动作条件

为了保证继电器的正确动作和复位，请在以下条件下使用。

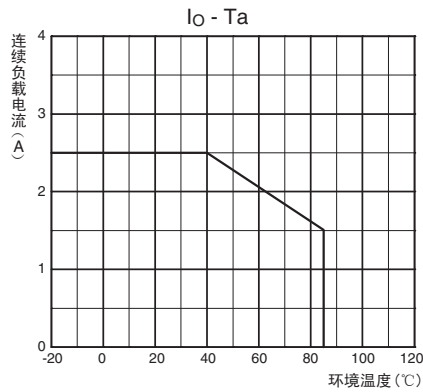
项目	符号	最小	标准	最大	单位
负载电压(峰值AC/DC)	$V_{DD}$	—	—	48	V
动作LED正向电流	$I_F$	10	—	20	mA
连续负载电流(峰值AC/DC)	$I_O$	—	—	2500	mA
动作温度	$T_a$	25	—	60	°C

## ■参考数据

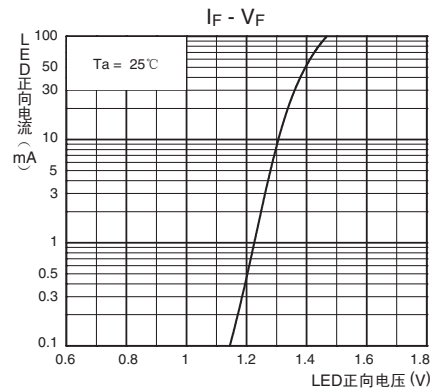
LED正向电流—环境温度



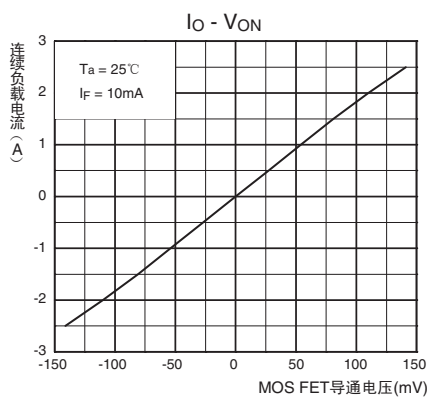
连续负载电流—环境温度



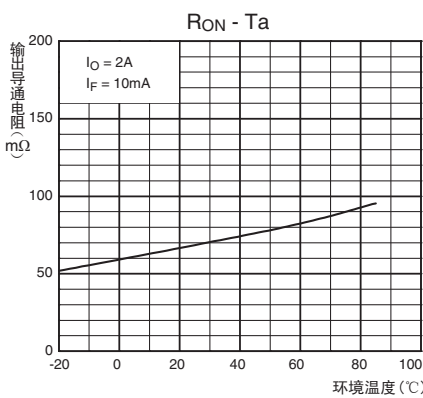
LED正向电流—LED正向电压



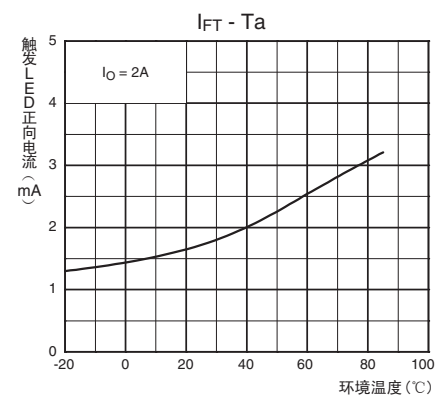
连续负载电流—MOS FET导通电压



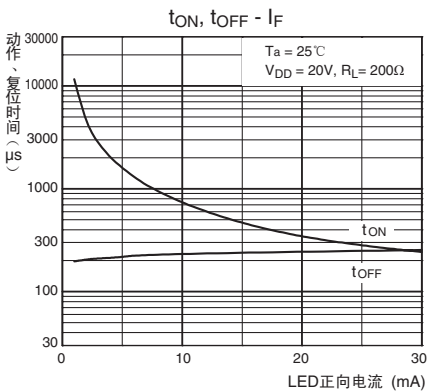
输出导通电阻—环境温度



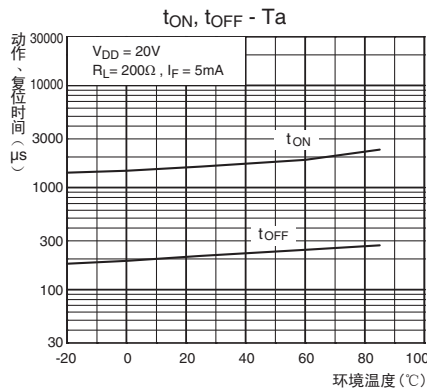
触发LED正向电流—环境温度



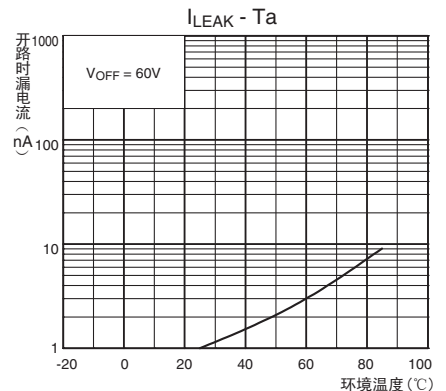
动作、复位时间—LED正向电流



动作、复位时间—环境温度



开路时漏电流—环境温度



## ■请正确使用

- 「共通注意事项」请参考相关页。