

G3VM-81LR MOS FET继电器

世界最小※SSOP包装
实现低 $C \times R = 37.5\text{pF} \cdot \Omega$ 的新型MOS FET继电器
负载电压80V型

※2006年12月起, 请向本公司咨询。



※标记内容与实际商品有所不同。

符合RoHS (详细情况参见<http://www.omron.co.jp/ecb/>。)

请参见
●页的「共通注意事项」。

■用途示例

- 半导体检查设备
- 计测仪器
- 宽带
- 数据记录仪

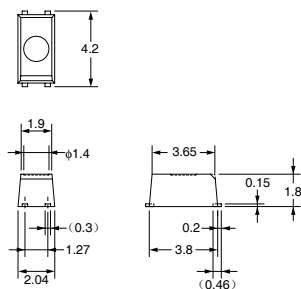
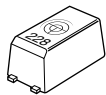
■种类

接点结构	端子种类	负载电压	型号	最小包装单位
				捆包数量
1a	表面安装端子	AC80V峰值	G3VM-81LR	—
			G3VM-81LR (TR)	1,500

■外形尺寸

(单位: mm)

G3VM-81LR



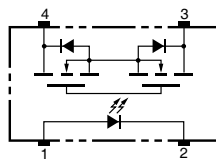
※标记内容与实际商品有所不同。

非指定的尺寸公差为±0.1mm。

CAD文件 G3VM_17 质量: 0.03g

■端子布置/内部接线图 (俯视图)

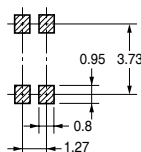
G3VM-81LR



■安装衬垫尺寸 (推荐值) (俯视图)

(单位: mm)

G3VM-81LR



■绝对最大额定 (Ta=25°C)

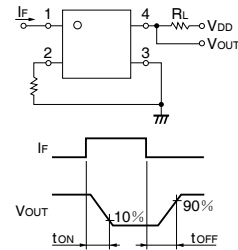
项目		符号	额定	单位	条件
输入侧	LED正向电流	I _F	50	mA	
	反复峰值LED正向电流	I _{FP}	—	A	100μs脉冲、100pps
	直流正向电流降低比率	ΔI _F /°C	-0.5	mA/°C	Ta ≥ 25°C
	LED反向电流	V _R	5	V	
	粘合部位温度	T _J	125	°C	
输出侧	输出耐压	V _{OFF}	80	V	
	连续负载电流	I _O	120	mA	
	导通电流降比率	ΔI _O /°C	-1.2	mA/°C	Ta ≥ 25°C
	粘合部位温度	T _J	125	°C	
输入输出间耐压 (注1)		V _{I-O}	1500	V _{rms}	AC持续1分钟
使用环境温度		T _a	-20~+85	°C	不结冰、凝露
贮藏温度		T _{stg}	-40~+125	°C	不结冰、凝露
焊接温度条件		—	260	°C	10s

(注1): 测量输入输出间的耐压时, 分别对LED针脚、受光测针脚统一地施加电压。

■电气性能 (Ta=25°C)

项目		符号	最小	标准	最大	单位	条件
输入侧	LED正向电压	V _F	1.0	1.15	1.3	V	I _F = 10mA
	反向电流	I _R	—	—	10	μA	V _R = 5V
	端子间电容	C _T	—	15	—	pF	V = 0、f = 1MHz
	触发LED正向电流	I _{FT}	—	2	5	mA	I _O = 120mA
输出侧	最大输出导通电阻	R _{ON}	—	7.5	12	Ω	I _F = 10mA、I _O = 120mA、t < 10ms
	开路时漏电流	I _{LEAK}	—	—	200	pA	V _{OFF} = 80V、Ta = 60°C
	端子间电容	C _{OFF}	—	5	7	pF	V = 0、f = 100MHz、t < 1s
输入输出间电容		C _{I-O}	—	0.8	—	pF	f = 1MHz、V _S = 0V
输入输出间电容绝缘电阻		R _{I-O}	1000	—	—	MΩ	V _{I-O} = 500VDC、RoH ≅ 60%
动作时间		t _{ON}	—	0.1	0.25	ms	I _F = 10mA、R _L = 200Ω、V _{DD} = 20V (注2)
回复时间		t _{OFF}	—	0.15	0.2	ms	

(注2): 动作·回复时间



■推荐动作条件

为了保证继电器的正确动作和回复, 请在以下条件下使用。

项目	符号	最小	标准	最大	单位
输出耐压	V _{DD}	—	—	64	V
动作LED正向电流	I _F	10	—	30	mA
连续负载电流	I _O	—	—	120	mA
动作温度	T _a	25	—	60	°C

■参考数据

负载电流—环境温度
G3VM-81LR

