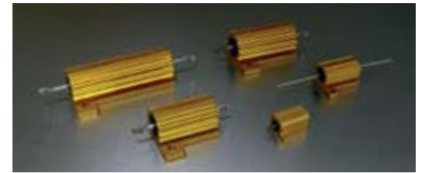
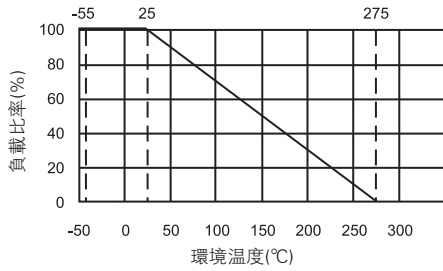


特性

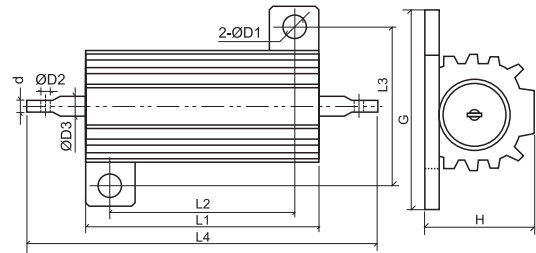
- 鋁外殼散熱性能好，適用於散熱板安裝
- 本體小而輕，功率大
- 低感量



降功率曲線



尺寸



外形尺寸(mm)

料號	類型	L1±0.5	L2±0.5	L3±0.5	L4±1.0	H±0.5	G±0.5	ØD1±0.5	ØD2±0.2	ØD3±0.05	d±0.2	公差	阻值範圍
PDM05W	PDM 5W	15.5	11.0	12.0	32.5	8.0	16	2	1.3	1.5	0.3		0.01Ω~1.8KΩ
PDM0AW	PDM 10W	20.5	15.2	17.2	40.5	12.2	22.3	2.5	2.0	2.0	0.8		0.05Ω~5KΩ
PDM025	PDM 25W	27.5	18.2	20.2	45.5	16.3	30.3	3.0	2.0	2.0	0.8	±5%	0.05Ω~12KΩ
PDM035	PDM 35W	34.5	24.2	20.2	56.5	16.3	30.3	3.0	2.0	2.0	0.8		0.05Ω~15KΩ
PDM050	PDM 50W	50.5	40.2	20.2	78.5	16.3	30.3	3.0	2.0	2.0	0.8		0.05Ω~35KΩ

性能

溫度系數	< 20Ω: ±400PPM/°C ; ≥ 20Ω: ±350PPM/°C
短時間過負荷	ΔR/R ≤ ±(5%+0.05Ω), 無可見機械損傷
絕緣耐壓	無擊穿、飛弧及可見機械損傷
端子強度	無可見機械損傷
耐焊接熱	ΔR/R ≤ ±(1%+0.05Ω), 無可見機械損傷
可焊性	最少 95% 覆蓋率
溫度循環	ΔR/R ≤ ±(2%+0.05Ω), 無可見機械損傷
恒定濕度	ΔR/R ≤ ±(5%+0.05Ω), 無可見機械損傷
負載壽命	ΔR/R ≤ ±(5%+0.05Ω)

訂購方式(例如: PDM 25W 5% 10Ω B/B)

