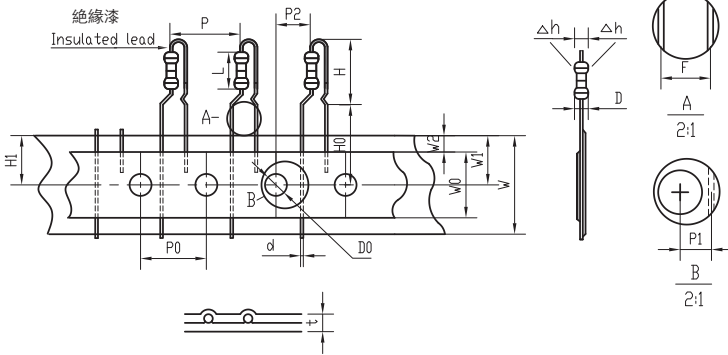


特性

- 下圖規格適用於CFR/MFR 1/4W MO(KNP) 1WS 2WS



項目	1/4W	1WS	2WS
本體直徑 (D)	2.5 最大	3.5±0.5	4±0.5
本體長度 (L)	6.8 最大	9±1.0	12±1.0
本體高度 (H)	12 最大	19 最大	21 最大
導線直徑 (d)	0.54±0.05	0.65±0.05	0.65±0.05
零件間距 (P)	12.7±1	12.7±1	12.7±1
孔距 (P0)	12.7±0.3	12.7±0.3	12.7±0.3
孔心至導線			
中心測量 (P1)	3.85±0.7	3.85±0.7	3.85±0.7
孔心至本體 (P2)	6.35±1.3	6.35±1.3	6.35±1.3
兩腳導線中心測量 (F)	5±1	5±1	5±1
零件偏移 (Δh)	0±1	0±2	0±2
紙帶寬度 (W)	18±1	18+1.0/-1.5	18+1.0/-1.5
孔位 (W1)	9±0.5	9+0.75/-0.5	9+0.75/-0.5
導線固定端高度 (H0)	16.5 最大	16±0.5	16±0.5
孔徑 (D0)	4±0.3	4±0.3	4±0.3
紙帶總厚 (t)	0.5±0.2	0.5±0.2	0.5±0.2
熱熔膠帶寬 (W0)	12.5 最小	12.5 最小	12.5 最小
紙帶露出寬度 (W2)	3.0 最大	1.5 最大	1.5 最大

注: P0 累積腳距誤差為 1mm/20

訂購方式 (例如: CFR 1/4W 5% 100K Ω T/B-2000 PANASERT 型)

